

富士ゼロックス社製ソフトウェアDocuWorksに
CAD図面データとイメージデータの管理機能を提供するプラグインソフトウェアです

キャレット

ca'Let Ver.2

DocuWorksでCADデータを一元管理

主な機能

CADデータ取込み

「つまんでポン」ドラッグ&ドロップで、簡単にCADデータをDocuWorks文書に登録することができます。用紙サイズ設定やペン設定などを自動処理することも可能です。



CADデータ取込み設定

オリジナルデータの添付設定やカラー設定、バインダー保存などのファイル名や保存先を設定することができます。AutoCADデータ特有のペーパー空間やペン設定、SHXフォントやフォントマッピング、図形参照等にも対応しています。また、印刷はフィットもしくはスケールを選択して出力することも可能です。

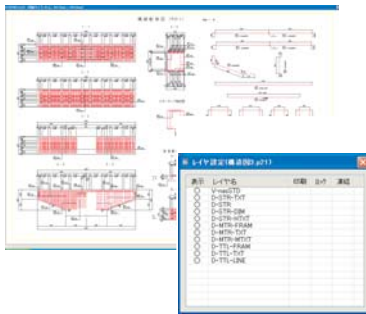


添付CADデータビューア

選択したDocuWorks文書に添付された全てのオリジナルデータがリストアップされます。この中から目的のデータを選び、表示や印刷をすることができます。



添付CADデータビューアでは選択したデータを一括して印刷し、複数のプリンタへ振り分けをして出力することができます。また、レイヤ設定で表示・非表示設定を行い出力に反映することも可能です。



Ca'Let Ver.2の新機能

ラスターデータ処理

取り扱い可能なデータ形式の拡張と、描画速度の高速化を実現するとともに、距離・面積の計測やラスターデータの編集が可能です。

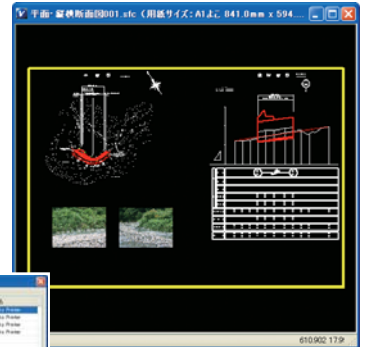
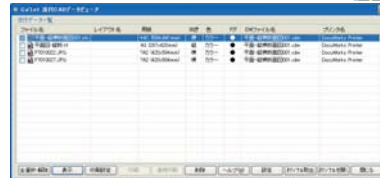


DocuWorks文書化されていないファイルもオリジナルデータビューアで操作することができます。またDocuWorks文書も読み込んで操作することが可能です。



SXFデータ管理

SXFデータに貼り付けられたラスターデータは、CADデータと共にDocuWorks文書のオリジナルデータとして取り込むことができます。



動作環境

オペレーティングシステム	Microsoft® Windows® 10 日本語版、Microsoft® Windows® 8.1 日本語版、Microsoft® Windows® 7 日本語版 ※ 64bit版では32bit互換モード(WOW64)で動作します。 ※ Windows® 8.1/10 デスクトップモードにて動作の確認を行っております。Windows® RT(Microsoft Surface など)での利用は動作保証外です。なお、タッチパネル操作には対応していません。
対象ハードウェア	上記オペレーティングシステムが正常に動作するハードウェア メモリ …… 32bit版は1GB以上、64bit版は2GB以上 ディスク容量 …… Ca'Let本体インストールに約70MB 実際の操作には、加えて1GB以上の空き容量を推奨 インストール時にCD-ROMドライブが必要 スクロールマウスが必要
必須ソフトウェア	富士ゼロックス DocuWorks 6.0以上 日本語版

- Microsoft, Windowsは、米国Microsoft Corporationの米国およびその他の国における商標または登録商標です。
- Pentiumは、米国およびその他の国における、Intel Corporationまたはその子会社の商標または登録商標です。
- DocuWorksは、富士ゼロックス株式会社の商標です。
- AutoCAD, DWGは、米国Autodesk, Inc. の米国およびその他の国における商標または登録商標です。
- その他の社名または商品名などは、それぞれ各社の商標または登録商標です。

対応データフォーマット

データ形式		内容	
CADデータ (*1) (*2)	AutoCAD	DXF	R9~R14, 2000~2016
		DWG	R12~R14, 2000~2016
		DWF	Ver.4~6
	SXF	P21, SFC	SXF Ver.3.1
	JW-CAD	JWW, JWC	Ver.2.20~7.00
画像データ		BMP, JPEG, TIFF, PNG, GIF, JPEG2000, FPX, PCX	(形式によって未対応)

*1 バージョンによって未対応な属性や要素がありますので再現結果が異なるものがあります。
*2 2次元データのみ対応。

※ 商品の仕様、外観等は、改良のため予告なく変更する場合があります。また、商品の色調は、フィルム、印刷インクの性質上、実際の色とは異なって見える場合がありますので、あらかじめご了承ください。



開発・販売元
株式会社下田OAシステム

リゾートオフィス 風未来
〒415-0029 静岡県下田市基石ヶ浜718-229
TEL: 0558-22-4536 FAX: 0558-23-5684
URL <http://www.shimoda-oa.co.jp/>